

ANGEBOT

fabrikneue CNC Flachbettdrehmaschine mit Siemens 828D CNC-Steuerung inkl. SHOPTURN Funktion

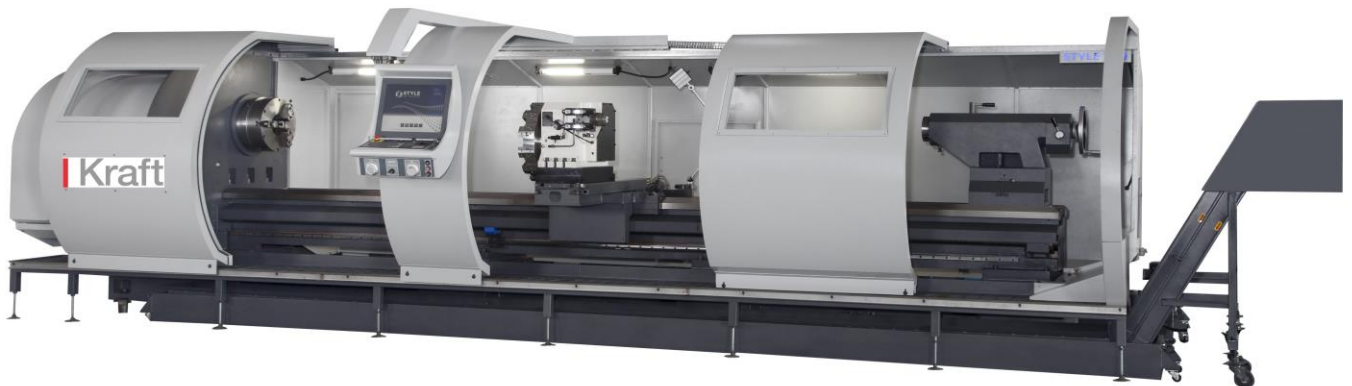


Abb. ähnlich mit Optionen

Haupteigenschaften	2
Preisstellung	3
Technische Hauptdaten	4
Standardzubehör	7
Abmessungen	8
Sonderzubehör/-leistung	8
Komponentenliste	11

Mitglied im



Haupteigenschaften

- **schwere Drehmaschinenbaureihe** für kraftvolle Zerspanung bei hoher Genauigkeit mit neuester benutzerfreundlichen CNC Steuerung **Siemens 828 inkl. SHOPTURN** für einfache und schnelle Werkstattprogrammierung inklusive Dialogprogrammierung. Optional mit Siemens 840D oder Fanuc
- **CNC Steuerung** mit 24 Monaten Gewährleistung
- Alle Achsmotoren von **Siemens (oder Fanuc, Fagor)**
- Leistungsstarke Produktionsmaschine mit breitem Einsatzspektrum
- **Maschinenbett** (aus **MEHANITE** Guss) ist stark verrippt und hat eine hohe **Bettbreite** von **820mm**. Sehr **hohe Stabilität** durch ein am Stück gegossenes **Monoblock-Bett**.
- Die **gehärteten Bettbahnführungen**, die hohe Steifigkeit des Bettes, das Spannungsarmglühen und die hohe Fertigungs- und Montagegenauigkeit sorgen für langjähriges hochgenaues Arbeiten mit der Maschine
- Hohe Drehleistung dank **automatischem 4-Stufengetriebe**.
- Das Maschinenbett sowie alle anderen Komponenten wurden mit der FEM Methode hinsichtlich Steifigkeit optimiert. Die **Führungsflächen** bestehend aus drei **Prismenführungen** sowie einer **Flachführung** sind induktiv gehärtet und geschliffen
- Die hochpräzise **Spindel** ist induktiv gehärtet und entspricht der Genauigkeitsklasse G1
- Spindelstock von neuer kompakter Bauart. Stabil mit großflächigen Querrippen
- Extra große **Hochpräzisions-Kugelrollspindeln** sorgen für eine lang anhaltende Genauigkeit
- Kraftvoller **Spindelmotor** mit bis zu 55 kW, eine **Spindeldrehzahl** von bis zu 800 U/min und ein **hohes Spindeldrehmoment** sorgen für die effektive Zerspanung
- Für **Werkstückgewichte** bis zu **15t**
- Ein kräftig dimensionierter **Reitstock** mit sehr großer Ausladung schafft einen großen Freiraum zwischen Schlitten und Reitstock und ermöglicht damit ein einfaches Arbeiten in der Nähe der Reitstockspitze. Die extra große Pinole mit 200 mm ist gehärtet und geschliffen und hat eine MK-6 Aufnahme. Geklemmt wird der Reitstock manuell durch 4 Schrauben. Er kann mit einer Schnellkupplung rasch auf Position geschleppt werden. Optional wird ein Reitstock mit hydraulischer Pinolenbetätigung angeboten.
- Umfangreiches optionales Zubehör für noch effizientere Bearbeitung wie 8/12 Werkzeugrevolver, Späneförderer (Scharnierband), andere Steuerungsmodelle, C-Achse, extra große Spindelbohrung von bis zu 400mm etc.

Preisstellung

fabrikneue CNC Flachbettdrehmaschine mit Siemens 828D CNC-Steuerung

Die Lieferung erfolgt auf Grundlage unserer nachstehender Zahlungs- und Lieferungsbedingungen. Im Allgemeinen gelten die Bedingungen unserer *Allgemeinen Verkaufs- und Lieferbedingungen Nr.: 01/2009*

- Preisstellung:** Die Preise sind freibleibend und verstehen sich ab unserem Lager Stockstadt (frei Verladen LKW) ohne Verpackung, innerhalb Deutschland ohne Abladung, ohne Einbringung und ohne Aufstellung, ohne Inbetriebnahme, ausschließlich gesetzl. Mehrwertsteuer.
- Lieferzeit:** je nach Größe und Ausführung, teilweise sofort ab Lager Stockstadt, sonst zur Zeit ca. 6-7 Monate ab Auftragseingang
- Zahlung:** 30% Anzahlung bei Erhalt der Auftragsbestätigung, 70% vor Verladung der Maschine, netto gegen Bankbürgschaft. Im Rahmen eines Leasing-/Mietkaufvertrages kann die Leasinggesellschaft die Anzahlung übernehmen.
- Gewährleistung:** **12** Monate ab Lieferdatum und **24** Monate auf die CNC-Steuerung, längstens jedoch 15 Monate auf die Maschine und längstens 27 Monate auf die CNC-Steuerung, falls die Auslieferung ohne unser Verschulden verzögert wird. Personalgewährleistung nur in Verbindung mit Montage, Inbetriebnahme sowie betriebsfertiger Übergabe der Maschine durch authentifiziertes Personal von GK Werkzeugmaschinen. Die Montage, Inbetriebnahme sowie betriebsfertige Übergabe der Maschine wird zum vorher festgelegten Preis durchgeführt
- Farbanstrich:** wie werkseitig vorgesehen, 2 - farbig, lichtgrau RAL 7035/dunkelgrau RAL 7016
- Tech. Dokumentation:** in deutscher Sprache mit der Lieferung
- Gültigkeit:** 60 Tage nach Angebotsstellung

freibleibend, Änderungen und Irrtum in den technischen Details und Angaben sowie Zwischenverkauf vorbehalten

Technische Hauptdaten

	Model	Einheit	GN-4080/ GN-5080/ GN-6080/ GN-7080/ GN-8080	GN-40120/ GN- 50120/ GN-60120/ GN-70120/ GN- 80120	GN-40160/ GN- 50160/ GN-60160/ GN-70160/ GN- 80160	GN-40200/ GN- 50200/ GN-60200/ GN-70200/ GN- 80200	GN-40240 GN- 50240/ GN-60240/ GN-70240/ GN- 80240
Kapazität	Umlaufdurchmesser über Bett	mm	1000 / *1250 / *1500 / *1750 / *2000				
	Spitzenhöhe	mm	500 / *625 / *750 / *875 / *1000				
	Spitzenweite	mm	2000	3000	4000	5000	6000
	Umlaufdurchmesser in der Brücke	mm	1500 / *1750 / *2000 / *2250 / *2500				
	Umlaufdurchmesser über Planschlitten	mm	640 / *890 / *1140 / *1390 / *1640				
	Bettbreite	mm	820				
	Bettführungen-Art		2 Führungsbahnen ausgestattet mit 3x Prismen + 1x flach (optional weitere Führungsbahn zum Abstützen des Schlittens)				
	Querschlitzen-Breite	mm	450				
	Brückenbreite	mm	650				
Werkstückgewicht	Werkstückgewicht zw. Spitzen	kg	9000				
	mit einer Lünette	kg	12000				
	mit 2 Lünetten	kg	15000				
Spindel	Spindelbohrung / -nase	mm	155 (A2-11) / *250 (A2-15) / *305 (A2-20) / *380 (A2-2 / *534 (A2-28)				
	Spindeldrehzahl	1/min	(155mm Bohrung) 4-600/ * (250/305mm Bohrung) 4-400 / * (380/534mm Bohrung) 4-300 (autom. 4 stufig)				
Achsen	Querweg (X-Achse)	mm	750				
	Längsweg (Z-Achse)	mm	2000	3000	4000	5000	6000

Mitglied im



Fachverband des Maschinen- und Werkzeug-Großhandels e.V.

	Model	Einheit	GN-4080/ GN-5080/ GN-6080/ GN-7080/ GN-8080	GN-40120/ GN- 50120/ GN-60120/ GN-70120/ GN- 80120	GN-40160/ GN- 50160/ GN-60160/ GN-70160/ GN- 80160	GN-40200/ GN- 50200/ GN-60200/ GN-70200/ GN- 80200	GN-40240 GN- 50240/ GN-60240/ GN-70240/ GN- 80240
	Wechselstrom-Servomotor (X-Achse)	kw	3 Fanuc / 3.3 Siemens / 14.8 Nm Fagor				
	Wechselstrom-Servomotor (Z-Achse)	kw	4 Fanuc / 4.4 Siemens / 27.3 Nm Fagor				
	Durchmesser der Kugelumlaufspindel (X-Achse)	mm	Ø 40mmxP5mm xC3				
	Durchmesser der Kugelumlaufspindel (Z-Achse)	mm	Ø 63mmxP10mm xC5				
	Eilganggeschwindigkeit (X-/Z-Achse)	mm/min	6000				
Reitstock	Pinolenaufnahme		MK #6				
	Pinolendurchmesser	mm	Ø200				
	Pinolenhub	mm	300				
Werkzeughalter	Werkzeugstation		8-fach/ *10-fach				
	Werkzeugschaft	mm	32				
Motor	Hauptspindel	kw	30 / *37 (Option)				
	Spindelstock-Schmierpumpe	hp	1 / 4				
	Spindelstockgeschwindigkeit x 2	w	60				
	Schmiersystem	w	22				

Mitglied im



Fachverband des Maschinen- und Werkzeug-Großhandels e.V.

	Model	Einheit	GN-4080/ GN-5080/ GN-6080/ GN-7080/ GN-8080	GN-40120/ GN- 50120/ GN-60120/ GN-70120/ GN- 80120	GN-40160/ GN- 50160/ GN-60160/ GN-70160/ GN- 80160	GN-40200/ GN- 50200/ GN-60200/ GN-70200/ GN- 80200	GN-40240 GN- 50240/ GN-60240/ GN-70240/ GN- 80240	
	Hydraulikölpumpe	hp	2					
	Kühlmittelpumpe	hp	1/2					
Genauigkeit	Spindelrundlauf	mm	+0.01					
	Wiederholbarkeit	mm	+0.005					
	Positionierung	mm	+0.01 / 300					
Tank-Kapazität	Hydrauliktank	l	80 (optional bei Verwendung eines hydr. Futters/Reitstockpinole)					
Steuerung	Modell		Siemens 828D (Option: Siemens 840D / Fagor / Fanuc / Mitsubishi)					
Größe	Größe L x B x H	mm	5000 x2500					
Gewicht	Netto, ca.	kg	9000	10000	11000	12000	13000	

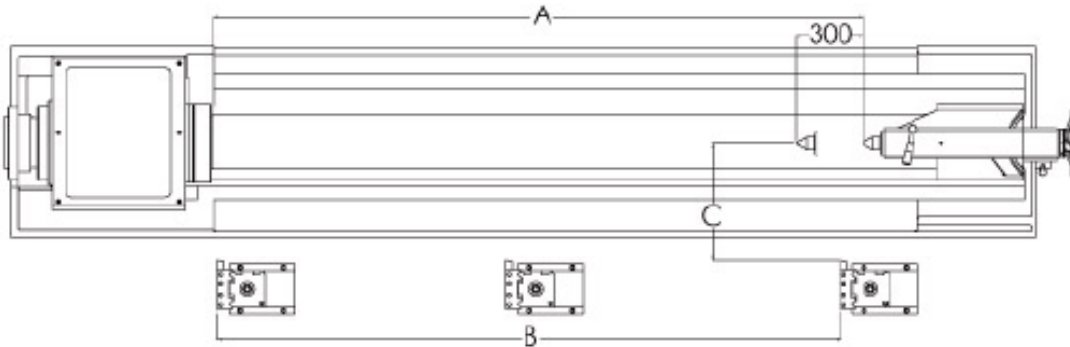
Spindelbohrung größer ist als 380 mm oder Spitzenweite bis zu 12000mm (472 ") lieferbar



Standardzubehör

- ✓ CNC Steuerung Siemens 828D mit SHOPTURN inkl. 24 Monaten Gewährleistung
- ✓ Teilumhausung
- ✓ Maschinenbett aus einem Monoblock gegossen
- ✓ Z/X-Achsen Servomotoren von Siemens
- ✓ Elektr. Handrad
- ✓ Feststehende Lünette 70mm-400mm
- ✓ Spindelbohrung 155 mm, (A2-11)
- ✓ Spannung 3x400V, 50 Hz
- ✓ Wechselrichter für Spindelmotor
- ✓ Automatisches Schmiersystem
- ✓ automatisch schaltendes Getriebe, stufenlos in jeder Getriebestufe
- ✓ Manueller Reitstock mit Schleppvorrichtung
- ✓ Kühlmittleinrichtung
- ✓ Wärmetauscher für den Schaltschrank
- ✓ Bedienungsanleitung und Programmieranweisung in deutscher und englischer Sprache
- ✓ Farbe der Maschine RAL 7035 (hellgrau) / Tür: RAL 7016 (granitgrau)
- ✓ Arbeitsleuchten
- ✓ Nivellierungsschrauben und Muttern
- ✓ Werkzeugkoffer & Wartungswerkzeuge
- ✓ Stückliste
- ✓ CE-Ausführung inklusive CE Zertifikat

Abmessungen



	2000		3000		4000		5000		6000	
	HP350	LS-320	HP350	LS-320	HP350	LS-320	HP350	LS-320	HP350	LS-320
A	2,050		3,050		4,050		5,050		6,050	
B	2,050	1,915	3,050	2,915	4,050	3,915	5,050	4,915	6,050	5,915
C	850	700	850	700	850	700	850	700	850	700

Tabelle in mm

Sonderzubehör/-leistung

Pos.	Bezeichnung
1.	Feststehende Lünette 70-400mm mit Rolleneinsatz
2.	Feststehende Lünette 350-650mm mit Rolleneinsatz
3.	Feststehende Lünette 600-900mm mit Rolleneinsatz
4.	Feststehende Lünette 850-1150mm mit Rolleneinsatz
5.	Mitlaufende Lünette 30-200mm
	Werkzeugrevolver
6.	Multifix-Stahlhalter D2
7.	Manueller 4-fach Werkzeughalter
8.	automatischer elektrischer 4-fach Stahlhalter LDB4-C630AD,

Mitglied im



Fachverband des Maschinen- und Werkzeug-Großhandels e.V.

Pos.	Bezeichnung
	Schaftgröße 40x40mm
9.	Coromant Capto Schwenkhalter mit Multifix- oder Parat-Spannstelle (Mehrpreis), inkl. Montage
10.	automatischer elektrischer vertikaler 8-fach Revolver BTP125 (8T)
11.	Parat 4-fach Revolverkopf RD 5 (Mehrpreis), inkl. Montage
12.	WTO Werkzeugträger mit Capto Aufnahme und angetriebene Fräseinheit
13.	automatischer hydraulischer vertikaler 8-fach Revolver LS-250H (8T) (Hydraulikaggregat notwendig)
14.	automatischer hydraulischer vertikaler 8-fach Revolver LS-320 (8T) (Hydraulikaggregat notwendig)
	Weitere Werkzeug-Revolver von Herstellern Barufaldi, Diplomatic, Sauter etc. möglich
	Drehfutter und Planscheiben
15.	3-Ba.-DF 630 mm, Stahl, DIN 55029-11", get. Backen
16.	3-Ba.-DF 500 mm, Stahl, DIN 55029-11", get. Backen
17.	4-Backen Planscheibe 1000mm A2-11 (made in Taiwan)
18.	4-Backen Planscheibe 1250mm A2-11 (made in Taiwan)
19.	Weitere Planscheiben und Drehfutter von diversen Herstellern
	Sonstiges
20.	Späneförderer und -wagen für 5000mm (jeder weitere Meter mehr oder weniger 1.000 €)
21.	Bohrstangenhalterung Ø 80mm
22.	Bohrstangenhalterung Ø 100mm
23.	Bohrstangenhalterung Ø 125mm
24.	Stärkerer Hauptmotor
25.	Siemens 840 D Steuerung, 10.4" LCD Monitor / Shopturn

Mitglied im



Fachverband des Maschinen- und Werkzeug-Großhandels e.V.

Pos.	Bezeichnung
	Weitere Steuerung von Fanuc, Fagor, Mitsubishi et cetera
26.	Öl- Nebelabscheider
27.	C-Achs-Positionierung mit 1 Spindelnasen, hydr. Bremse .. Heidenhain Direkt-Spindel-Encoder
28.	C-Achs-Positionierung mit 2 Spindelnasen, hydr. Bremse.. Heidenhain Direkt-Spindel-Encoder
29.	2,5° Spindelindexierung, pneumatisch
30.	T-Nuten hinten auf dem Schlitten
31.	hydraulischer Reitstock (Hydraulikaggregat notwendig)
32.	Hydraulikaggregat, notwendig bei Spannzylinder oder gesteuerter Pinole
33.	Verstärkte Kühlmittelpumpe (1,7 kW) max. 9,0 bar bei 4 l/min (max. 65 l/min) (0,55 kW) max. 4,5 bar bei 5 l/min (max. 50 l/min) ...
34.	Direkt Messsystem (Glasmaßstäbe) für Z-Achse für Maschine 2000 mm, jeder weitere Meter 1.500,00
35.	Direkt Messsystem (Glasmaßstäbe) für X-Achse
36.	Diverse Software-Optionen von Siemens
37.	Lieferung frei Haus inkl. Montage/Inbetriebnahme und betriebsfertige Übergabe

Weiteres Zubehör auf Anfrage

Komponentenliste

Hersteller der wesentlichen Komponenten

	Bezeichnung	Hersteller	Land
1.	Steuerung und Servomotoren sowie Spindelmotor	Siemens	BRD
2.	Spritzschutz	Mingxin	Taiwan
3.	4-Backen Futter	Kung Ching	Taiwan
4.	4-fach Revolver LDB4-C630AD	Made in China	China
5.	Kugellager	NSK	Japan
6.	Späneförderer + -korb	Yuan Xiang	Taiwan
7.	Kugelgewinde	Leadteam	Taiwan
8.	Transformator	Bomlin	Taiwan
9.	Schmierungssystem	Chen Ying	Taiwan
10.	Kühlmittelsystem	Da Kang pump	Taiwan
11.	Wärmetauscher für den Schaltschrank	Kaukan	Taiwan
12.	Arbeitslicht	Golden lighting	Taiwan
13.	Alarmleuchte	Aminent main	Taiwan
14.	Relais im Schaltschrank	Omron	Japan
15.	Wesentliche Elektrik	Schneider	Frankreich

Es können auf Kundenwunsch auch andere Hersteller verwendet werden, zB Kugellager von SKF/FAG oder diverse Revolver von namhaften Herstellern wie Sauter, Diplomatic etc.