

1. ALLGEMEINE BESCHREIBUNG

1-1 technische Daten

		in mm:	
	Modell	GU-18-25-H / GU-18-50-H	
Arbeitsbereich	Spitzenhöhe	90	
	max. Spitzenweite	250	500
	max. Schleifdurchmesser	180	
Schleifspindelkopf	Schwenkbereich, links und rechts	30°	
	Abmessungen der Schleifscheibe	305 x 25 - 38 x 127	
	Drehzahlen (3Stufen über Riemen) U/mm	2.000	2.440 2.820
	Zustellung pro Handradumdrehung	1.0	
	Zustellung pro Teilstrich am Handrad	0.0025	
	Eilgang hydraulisch	20	
Werkstückspindelkopf	Schwenkbereich	120°	
	Drehzahlen (5 Stufen über Riemen) U/min.5/92-139-208-309-470	120 - 600	
	Spindelkegel	MK 2	
Reitstock	Spindelkegel	MK 2	
	Pinolenhub	20	
Tisch	max. Schwenkbereich links / rechts	10° 5°	8° 4°
	Tischvorschub pro Handradumdrehung (2 Stufen)	(20, 6)	
	Tischgeschwindigkeit hydraulisch (stufenlos) mm/min.	50 - 4.000	

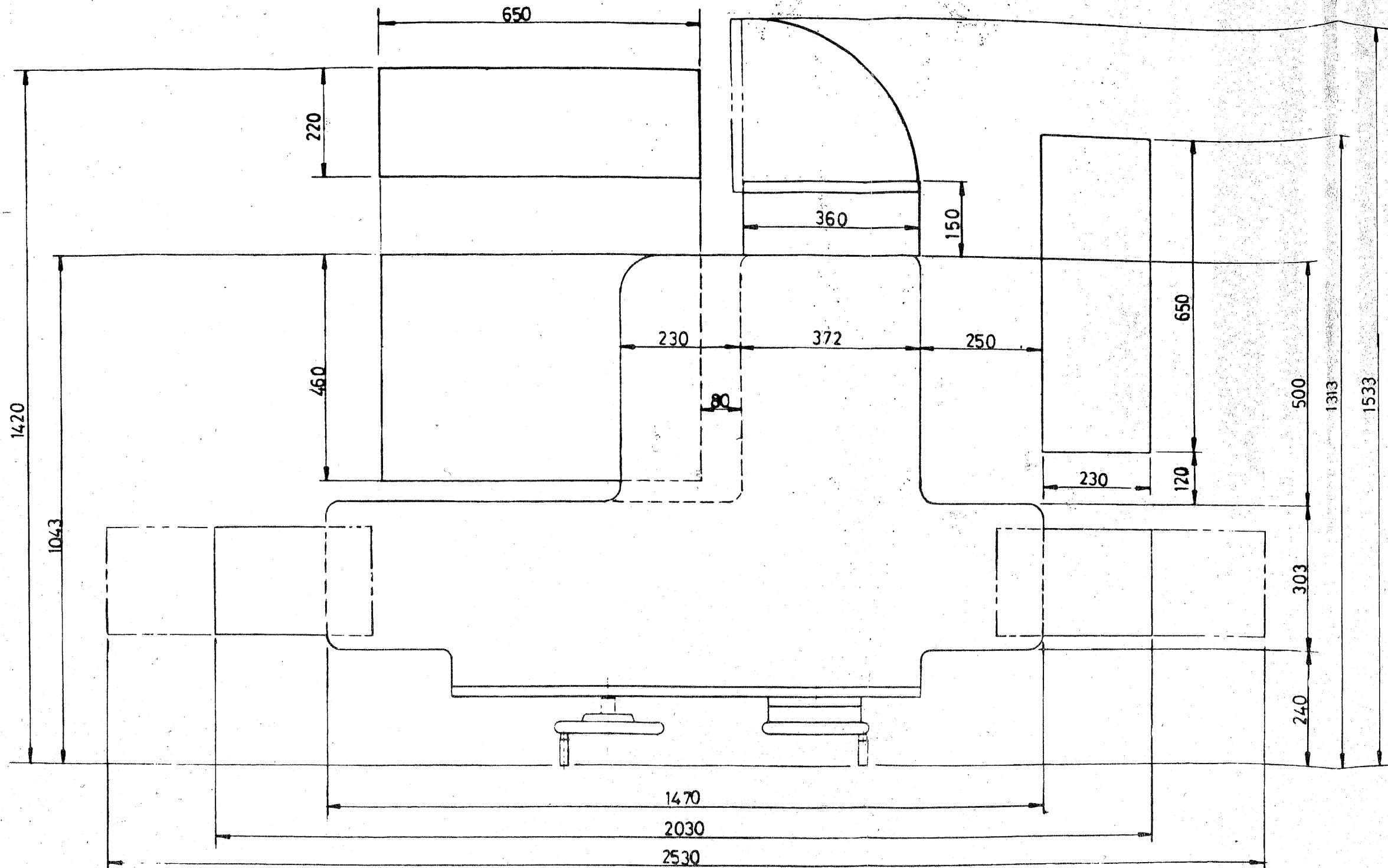
in mm:

	Modell	GU-18-25-H / GU-18-50-H	
Motoren	Schleifscheibenmotor kW	1.5	
	Werkstückspindelmotor kW	0.2	
	Hydraulikpumpe kW	0.4	
	Schmiermittelpumpe kW	0.2	
	Kühlmittelpumpe kW	0.06	
Behälterinhalte	Schmiermittelbehälter l	12 l	
	Hydraulikbehälter l	34 l	
	Kühlmittelbehälter l	80 l	
	Spitzenhöhe ab Boden	ca.	39 (1.000)
	Nettogewicht	ca. 1.200	1.400

5. Innenschleifeinrichtung

Modell	geschliffener Innendurchmesser	U/min.	Motor	Spindelschaft	max. Arbeitsbereich
				Kegel \varnothing x Länge	Innen \varnothing x max. Tiefe
SA-701	10 - 50 \varnothing	25.000	0,75 kW	Nr.1 6 \varnothing x 20	10-24 \varnothing x 25
				8 \varnothing x 32	13 - 32 \varnothing x 40
				12 \varnothing x 48	20 - 50 \varnothing x 60
SA-702	15 - 80 \varnothing	18.000	0,75 kW	Nr.2 8 \varnothing x 32	13-32 \varnothing x 40 25-50 \varnothing x 60
				12 \varnothing x 48	25-50 \varnothing x 60
				18 \varnothing x 80	35-80 \varnothing x 90

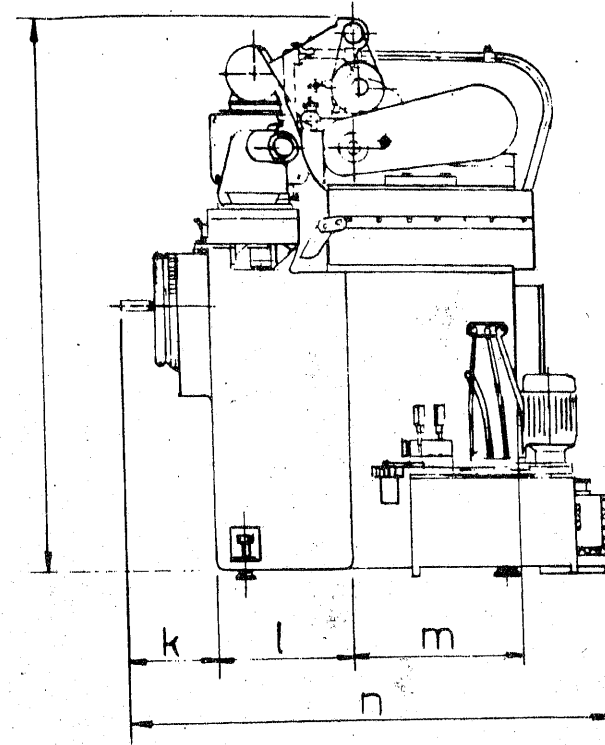
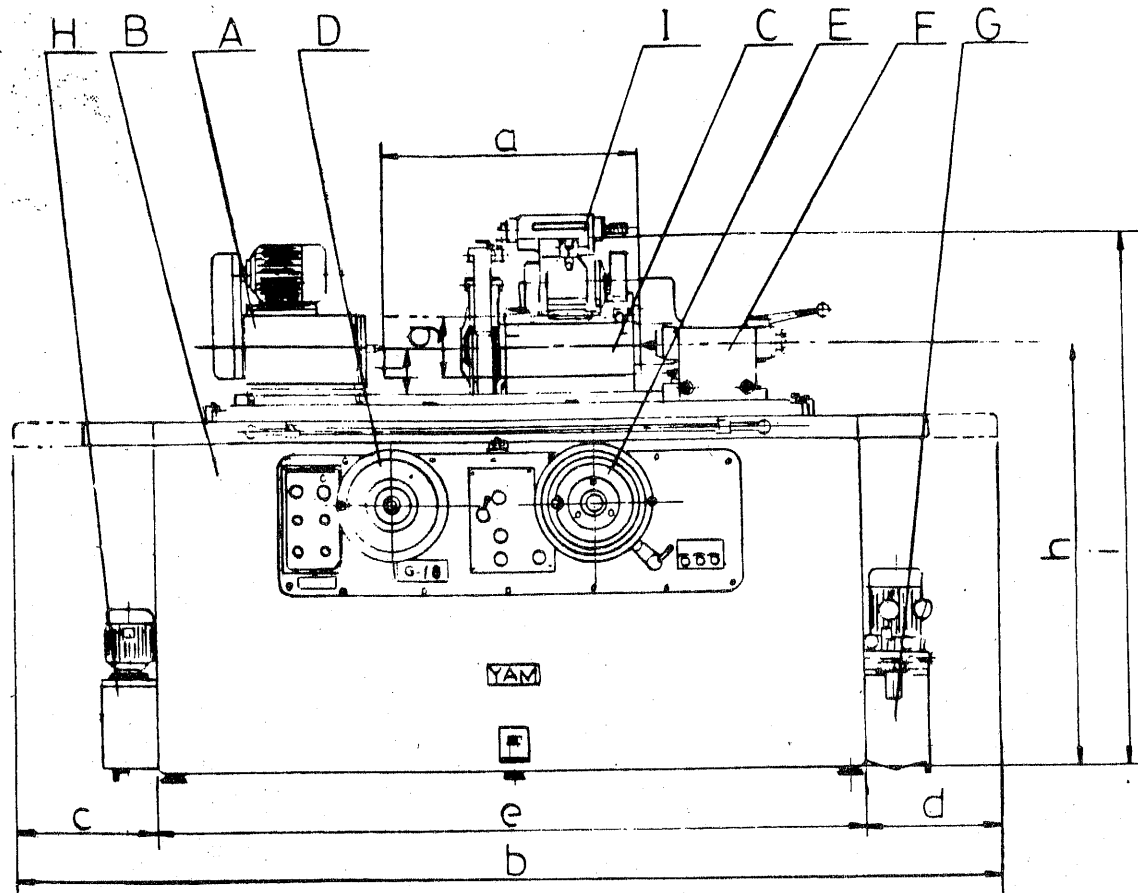
1-5 Platzbedarf



Zeichnung: 2

Länge	Breite	Höhe
2530	1533	1450

1-4 Hauptabmessungen



A	Werkstückspindelkopf
B	Bett
C	Schleifspindelkopf
D	Handrad für Tischvorschub
E	Handrad für Schleifscheibenvorschub
F	Reitstock
G	Hydrauliktank
H	Kühlmitteltank
I	Innenschleifeinrichtung

GU18-50			
A	500	H	1000
B	2530	I	1250
C	530	J	1450
D	530	K	240
E	1470	L	303
F	90	M	500
G	60	N	1420

Zeichnung: 1